

ENFERMEDAD POR
CORONAVIRUS 2019

(COVID-19)

SITUACIÓN EN LA REPÚBLICA DOMINICANA

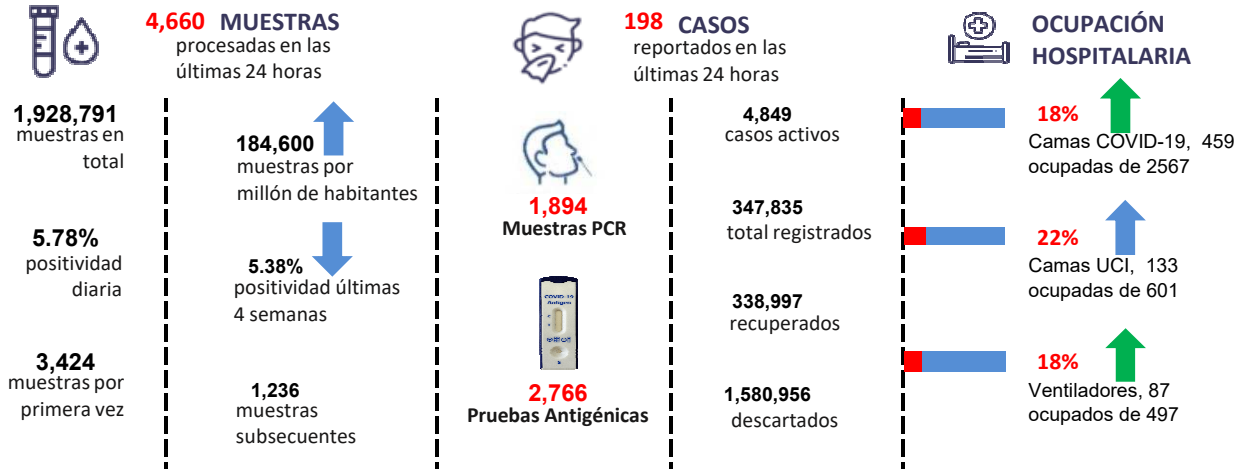
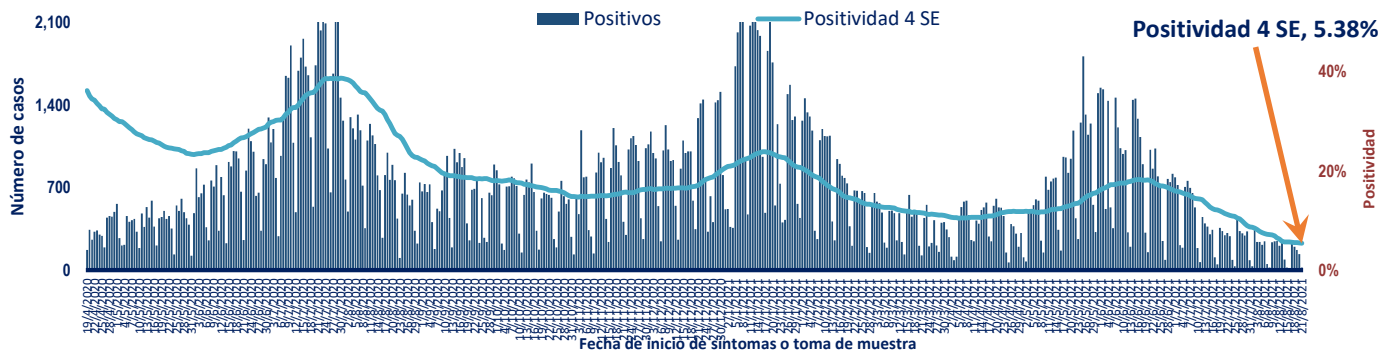


Figura 1. Tendencia de los casos v positividad de COVID-19 en República Dominicana



GRUPOS DE RIESGO	1,409 trabajadores de la salud	1,227 embarazadas 38,050 menores de 20 años	25.42% Fallecidos con hipertensión como comorbilidad	15.87% Fallecidos con diabetes como comorbilidad
0 DEFUNCIONES notificadas en las últimas 24 horas	0 DEFUNCIONES ocurridas en las últimas 24 horas	3,989 Defunciones en total	381.78 Mortalidad por millón de habitantes	1.15% Letalidad

SITUACIÓN LAS AMERICAS

2,065,166 defunciones
 (3,944 Nuevas)

81,226,913 Casos registrados

272,400 Casos nuevos

1,990.09 Mortalidad por millón de habitantes

SITUACIÓN GLOBAL

4,400,284 defunciones
 (8,600 Nuevas)

209,876,613 Casos registrados

650,927 Casos nuevos

567.26 Mortalidad por millón de habitantes



Tabla 1. Casos, defunciones y positividad por COVID-19 según provincia de residencia, República Dominicana

Provincia	Muestras procesadas ^a	Casos (n) ^b					Defunciones (n) ^b	
		Nuevos	Registrados	Incidencia Acumulada	Positividad (%) ^d	Recuperados	Últimas 24Horas	Acumulados
01 Distrito Nacional	483,464	62	94,464	9,055.34	5.16	93,159	0	635
02 Azua	24,469	1	4,494	2,021.99	6.43	4,376	0	40
03 Baoruco	10,758	0	1,981	1,961.29	4.19	1,929	0	14
04 Barahona	26,734	0	4,775	2,524.09	4.49	4,659	0	32
05 Dajabón	8,314	0	1,527	2,297.38	5.39	1,478	0	15
06 Duarte	53,433	0	8,253	2,761.00	5.38	7,863	0	234
07 Elías Piña	5,870	0	518	817.01	0.97	498	0	6
08 El Seibo	8,001	0	1,198	1,281.17	2.81	1,165	0	16
09 Espaillat	40,111	0	7,128	2,971.92	8.81	6,770	0	133
10 Independencia	11,455	0	1,357	2,322.68	3.02	1,328	0	13
11 La Altagracia	76,980	9	12,073	3,416.18	3.23	11,817	0	89
12 La Romana	77,825	3	12,712	4,663.29	3.66	12,384	0	204
13 La Vega	63,682	51	11,873	2,886.77	8.01	11,373	0	213
14 María Trinidad Sánchez	23,851	1	4,325	3,065.27	14.23	4,145	0	32
15 Monte Cristi	11,017	0	1,645	1,403.33	3.41	1,575	0	31
16 Pedernales	4,730	0	917	2,620.22	8.16	904	0	4
17 Peravia	19,357	6	3,124	1,582.30	5.07	3,006	0	65
18 Puerto Plata	61,044	0	8,628	2,589.27	4.18	8,294	0	158
19 Hermanas Mirabal	34,607	0	3,322	3,605.07	3.88	3,207	0	50
20 Samaná	9,813	0	1,139	1,015.51	4.41	1,101	0	10
21 San Cristóbal	58,858	11	11,855	1,859.81	6.95	11,456	0	212
22 San Juan	30,609	1	5,611	2,530.49	3.26	5,476	0	72
23 San Pedro de Macorís	39,756	1	5,805	1,903.49	3.59	5,667	0	62
24 Sánchez Ramírez	19,623	13	3,680	2,421.40	9.83	3,531	0	38
25 Santiago	176,998	8	34,935	3,342.52	6.47	33,606	0	602
26 Santiago Rodríguez	12,171	0	1,670	2,916.22	6.11	1,634	0	11
27 Valverde	27,909	1	3,430	1,940.92	4.42	3,294	0	53
28 Monseñor Nouel	25,435	2	3,946	2,264.20	4.53	3,829	0	51
29 Monte Plata	17,670	1	2,221	1,162.63	5.15	2,098	0	36
30 Hato Mayor	12,134	0	1,678	1,956.58	7.69	1,623	0	20
31 San Jose de Ocoa	7,919	0	1,403	2,578.81	10.06	1,346	0	28
32 Santo Domingo	369,456	27	76,081	2,618.06	5.08	74,390	0	808
99 No especificado ^e	74,738	0	10,067	-	-	10,016	0	2
Total	1,928,791	198	347,835	3,329.04	5.38	338,997	0	3,989

^aIncluye casos positivos y negativos a SARS-CoV-2; ^bIncluye casos confirmados y probables; ^cCasos por 100,000 habitantes

^dÚltimas 4 semanas por fecha de confirmación de laboratorio; ^e Pendientes verificación territorial

Fuente: Sistema Nacional de Vigilancia Epidemiológica (SINAVE)

Figura 2. Defunciones COVID-19 por fecha de ocurrencia. República Dominicana

